

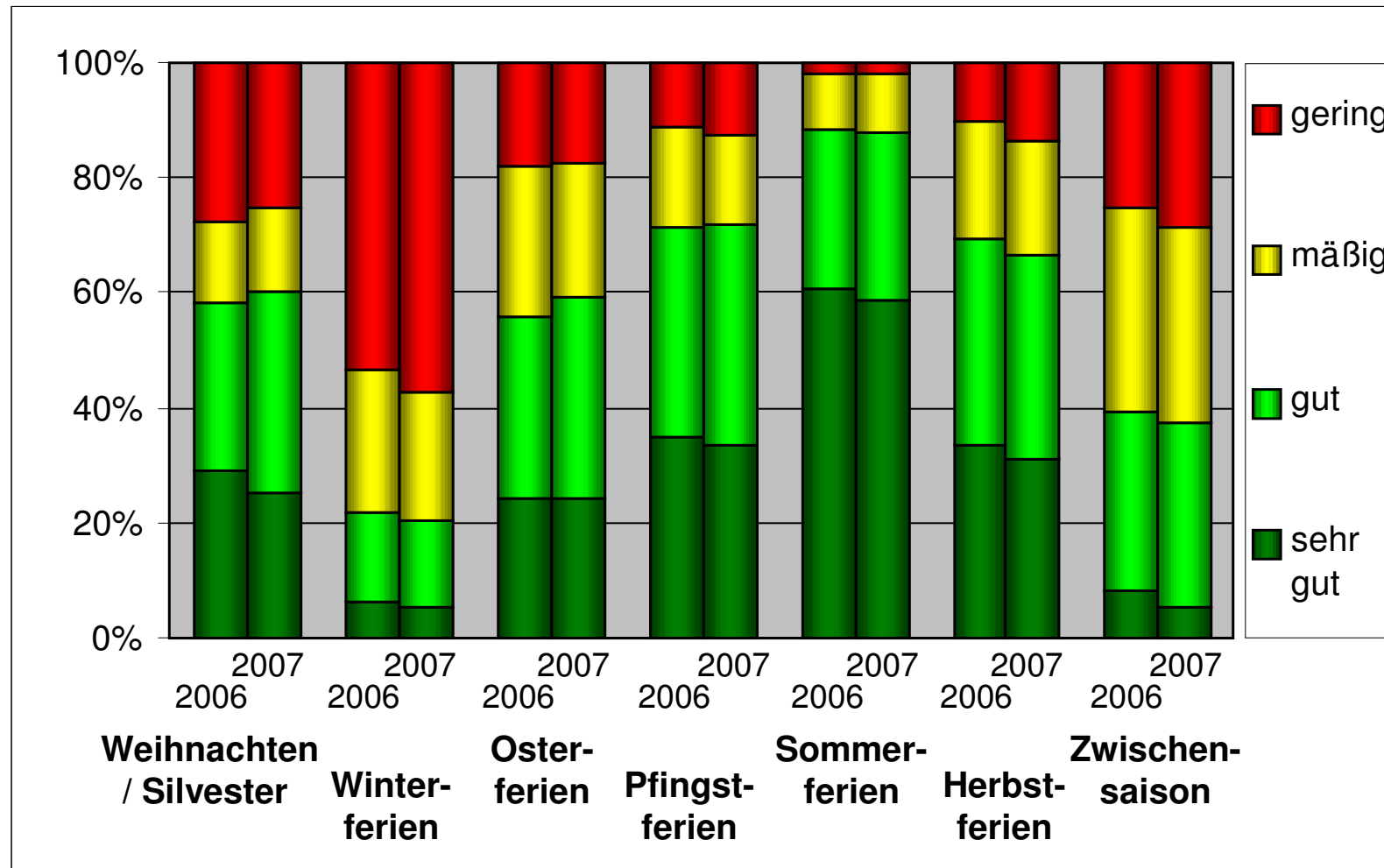
Bundesweite Umfrage bei Gastgebern von Urlaub auf dem Bauernhof und Urlaub auf dem Lande zum touristischen Angebot und zur Urlaubssaison 2006/07

Durchgeführt von der
Bundesarbeitsgemeinschaft für
Urlaub auf dem Bauernhof und
Landtourismus in Deutschland e.V.
und den Landesarbeitsgemeinschaften

Datenbasis: Bundesweit 872 auswertbare Fragebögen von
Mitgliedern der Landesarbeitsgemeinschaften

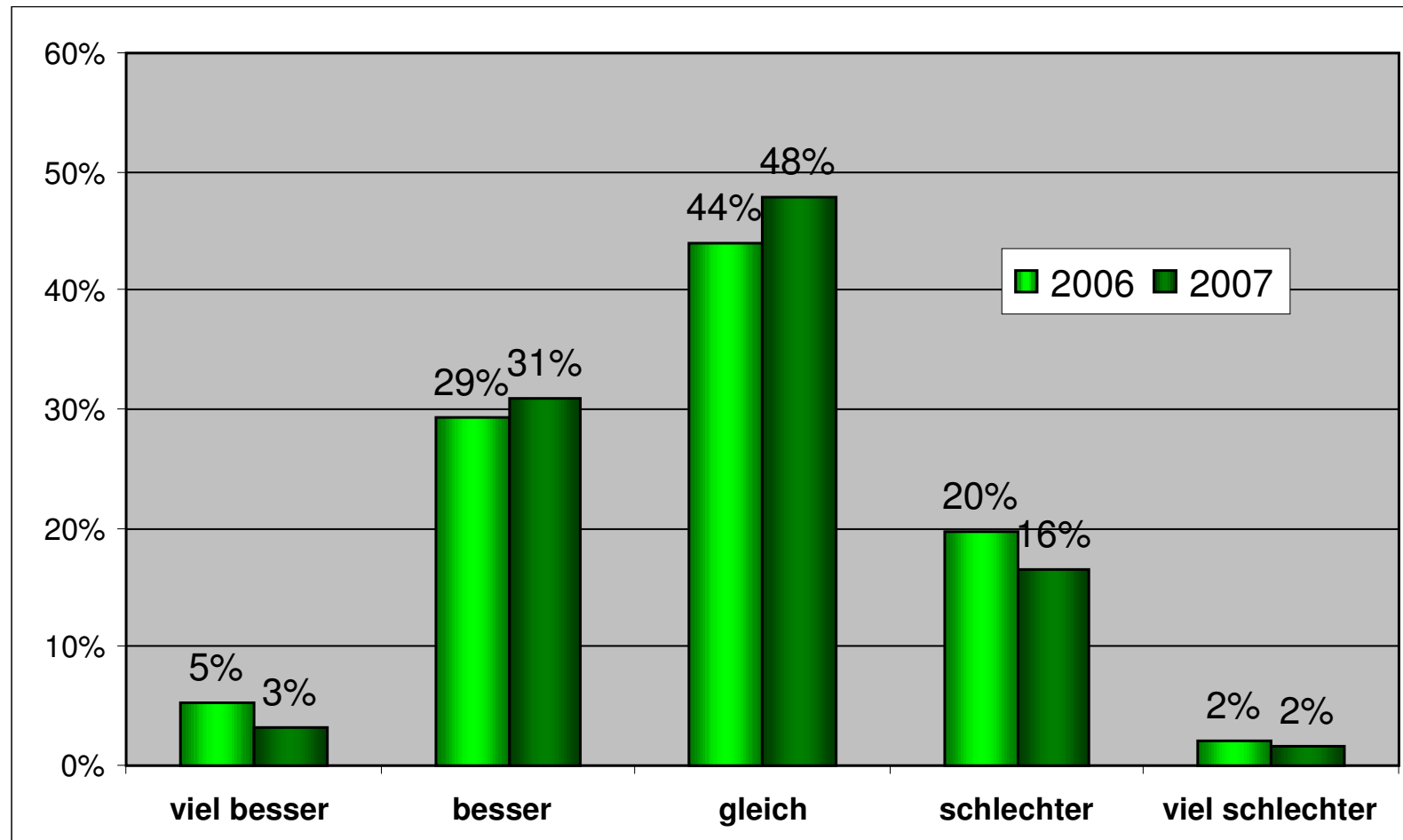
Zeitraum: Saison von Weihnachten 2006 bis Herbst 2007

Saisonale Belegung 2006 und 2007



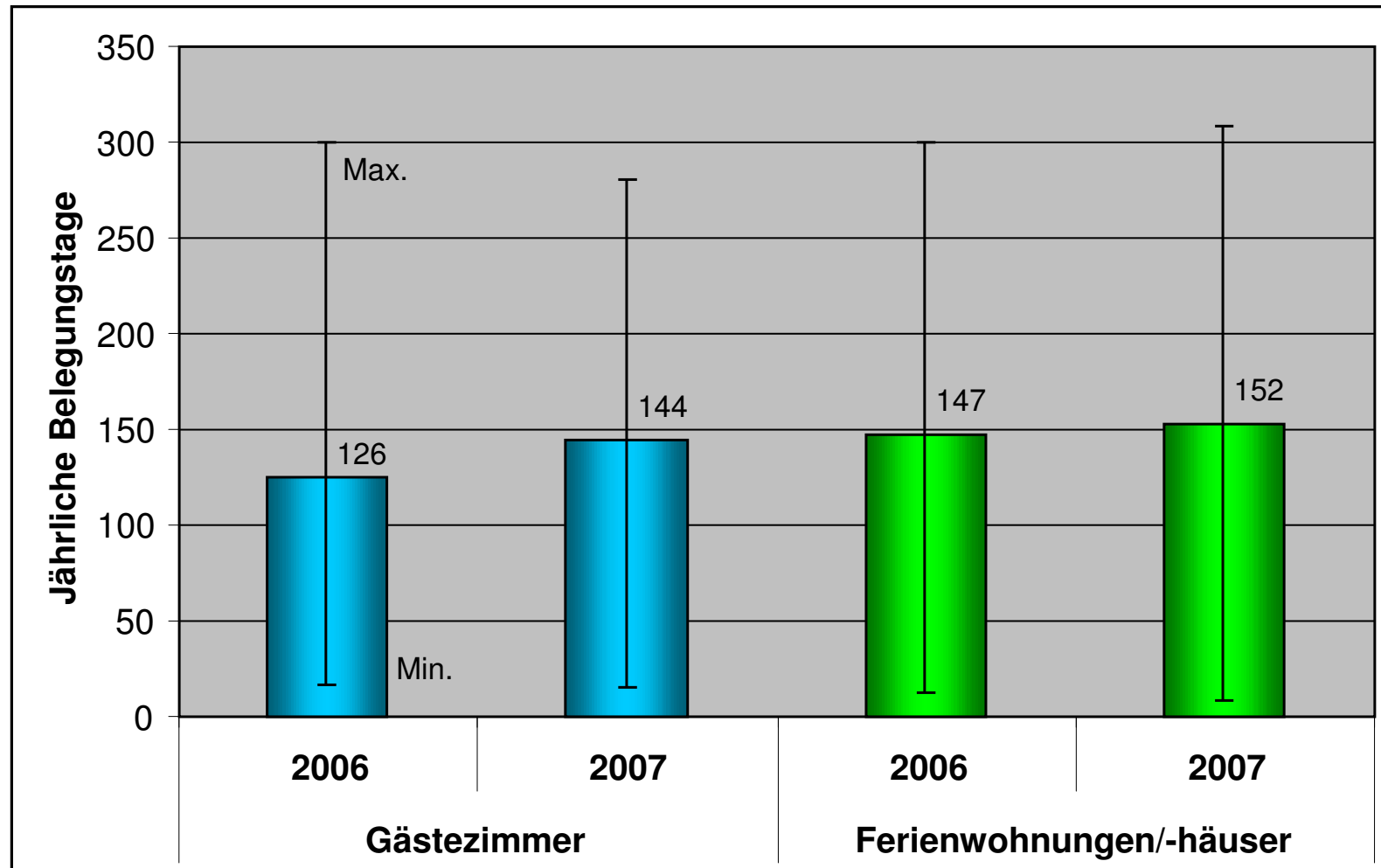
Fazit: Die saisonalen Unterschiede in der Auslastung haben sich im vergangenen Jahr wenig geändert. Erstaunlich viele Betriebe sind auch im Winterhalbjahr gut ausgelastet.

Belegsituation 2006 und 2007 im Vergleich zum jeweiligen Vorjahr



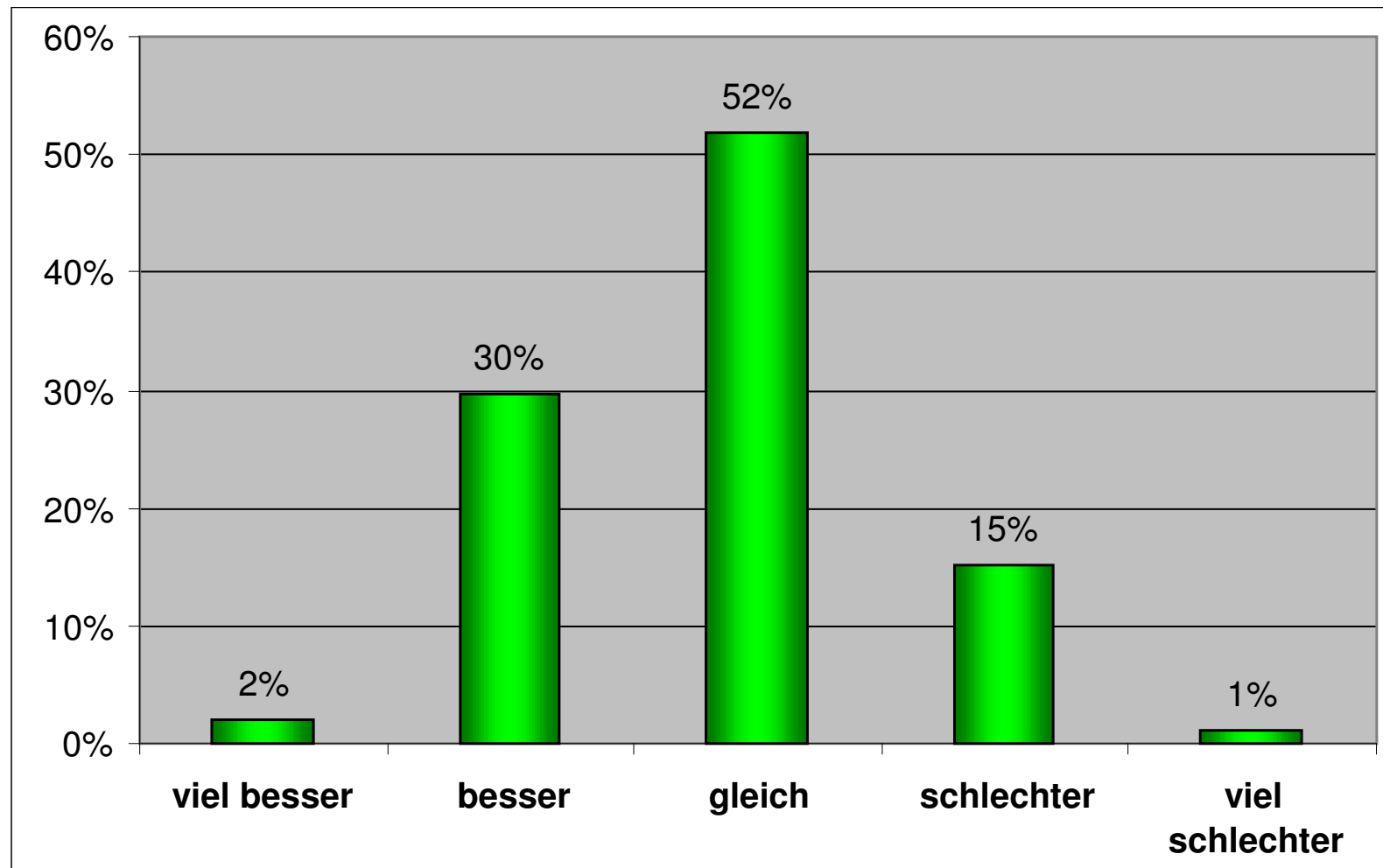
Fazit: In 2007 hat sich bei vielen Betrieben die Belegsituation im Vergleich zum Vorjahr nochmals verbessert.

Durchschnittliche Belegungstage 2007



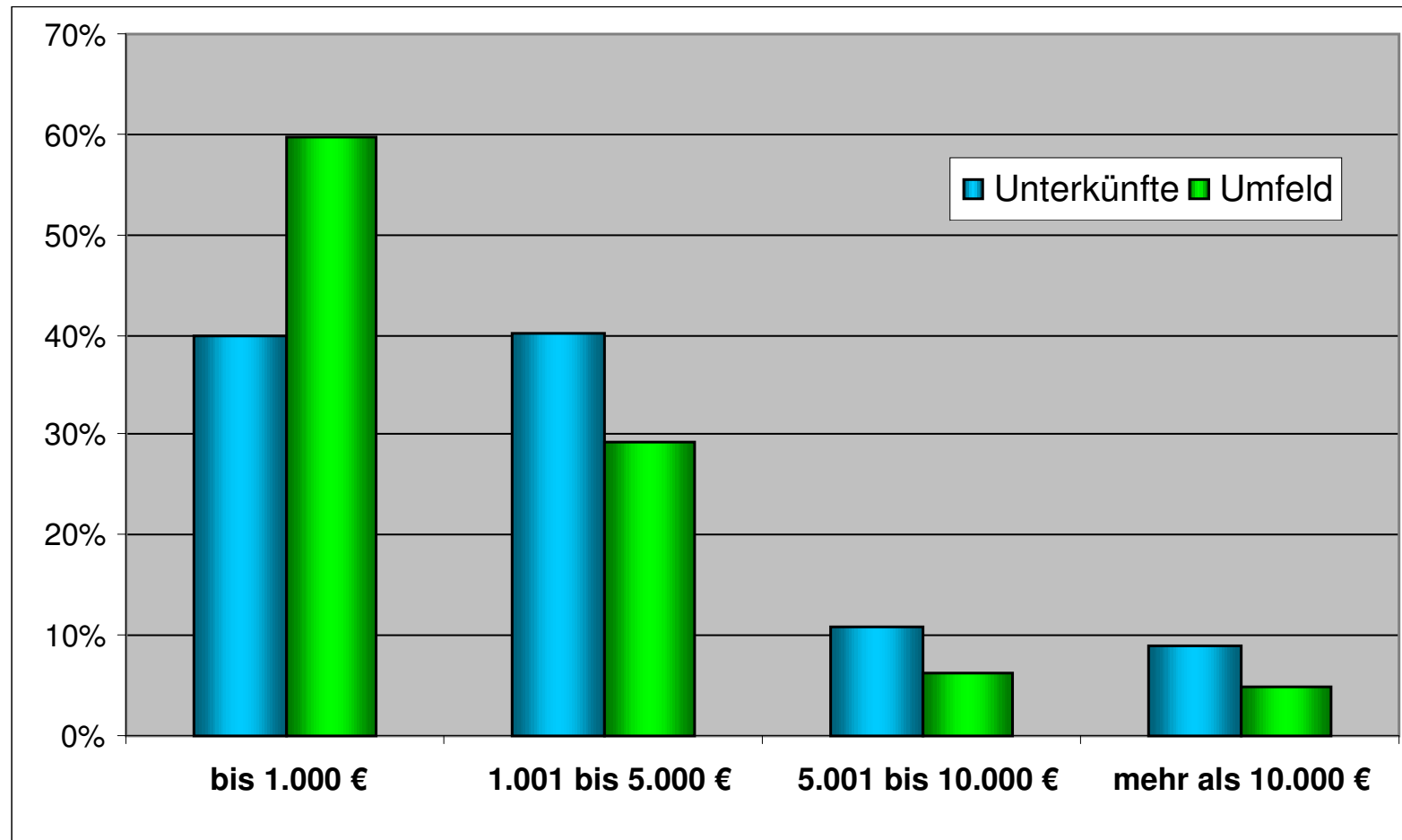
Fazit: 2007 hat sich die Auslastung der Ferienwohnungen/-häuser leicht, die der Gästezimmer deutlich verbessert. Die Unterschiede zwischen den Betrieben sind erheblich.

Wirtschaftliche Entwicklung des Betriebszweiges in 2007 im Vergleich zum Vorjahr



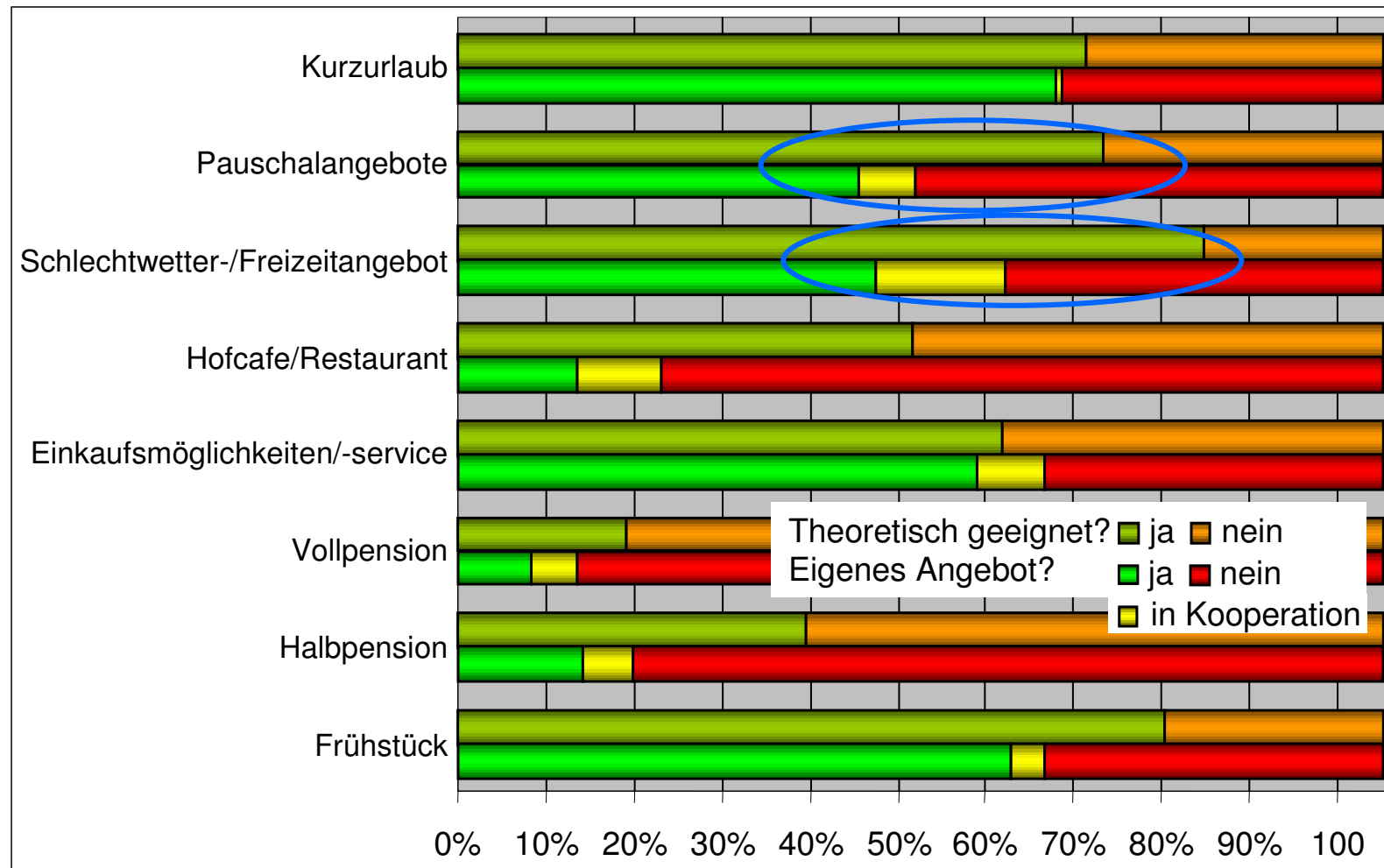
Fazit: Die weit überwiegende Mehrheit der Betriebe berichtet von einer stabilen oder positiven Entwicklung des Betriebszweiges Urlaub auf dem Bauernhof bzw. Land.

Investitionen 2007



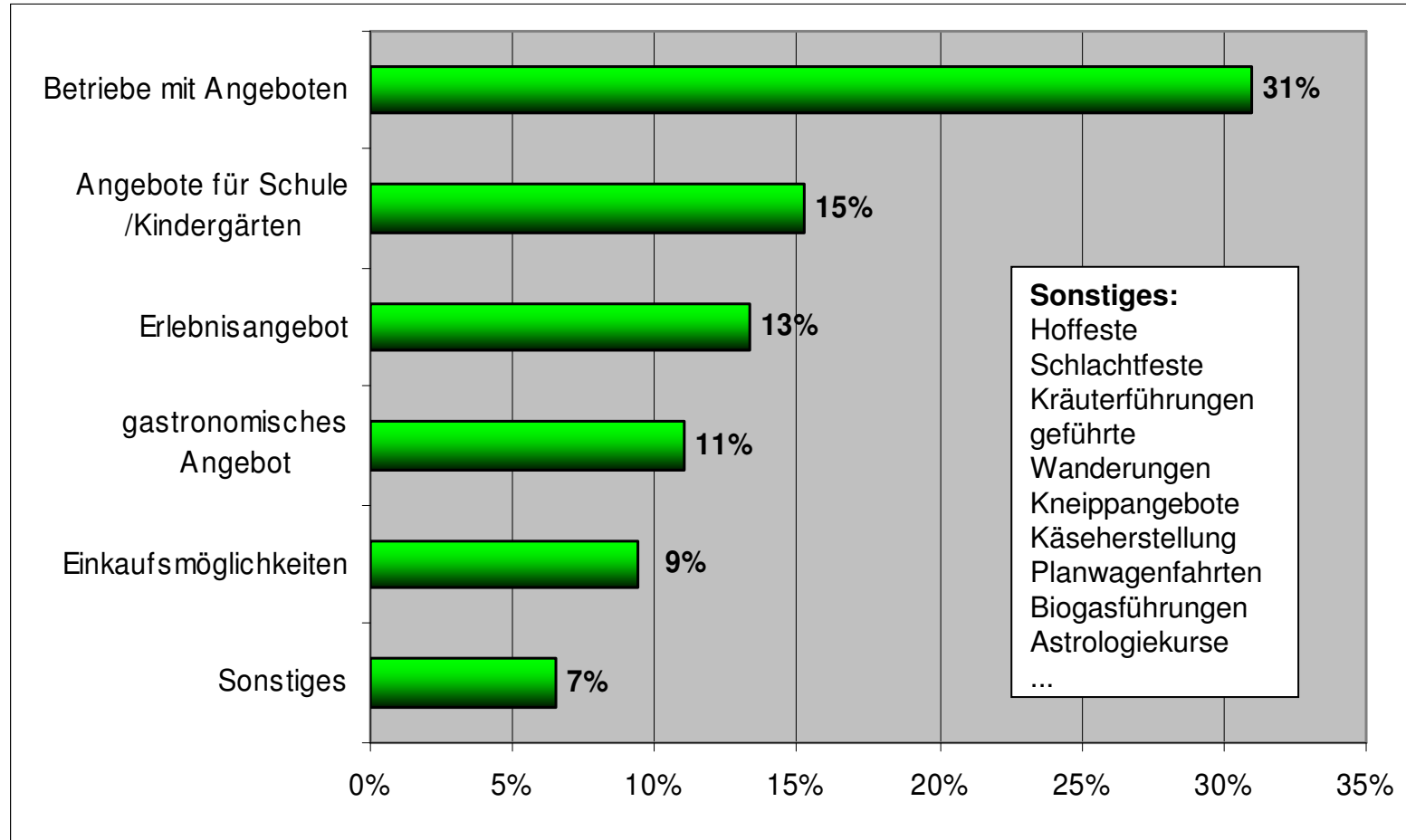
Fazit: Die meisten Betriebe investierten 2007 in den Betriebszweig Urlaub auf dem Bauernhof bzw. Land bis zu 5.000 Euro.

Angebot von zusätzlichen Serviceleistungen zur Verbesserung der Auslastung?



Fazit: Pauschal- und Schlechtwetter-/Freizeitangebote bieten vglw. einfache Möglichkeiten zur weiteren Verbesserung der Auslastung. Kooperationen werden teilweise genutzt.

Angebote für Tagesgäste



Fazit: Rund ein Drittel aller Betriebe bieten neben der Vermietung auch vielfältige Angebote für Tagesgäste an. Oftmals werden mehrere Angebote kombiniert und erhöhen so die Attraktivität und Wertschöpfungsmöglichkeit.

Weitere Informationen bei:

**Bundesarbeitsgemeinschaft für
Urlaub auf dem Bauernhof und
Landtourismus in Deutschland e.V.**

Dr. Frank Wetterich
Claire-Waldoff-Str. 7
10117 Berlin
Tel. 030 / 31 904 - 287
E-Mail: info@bauernhofurlaub-deutschland.de
Internet: www.bauernhofurlaub-deutschland.de

